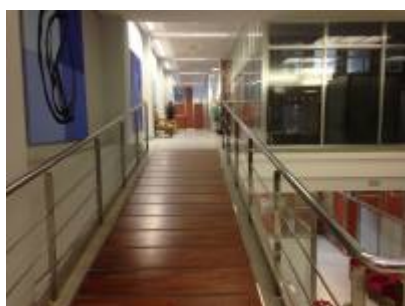
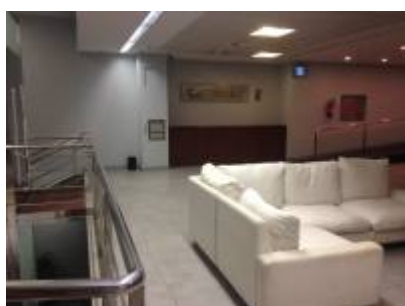
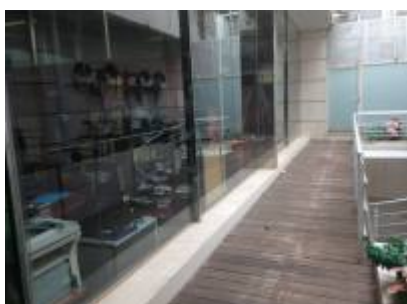
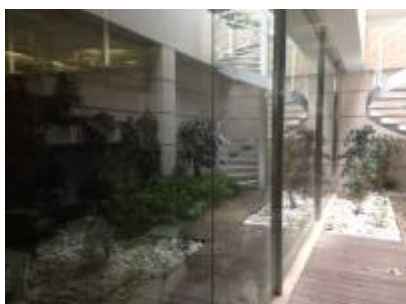
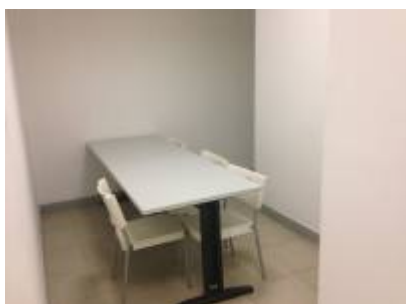


Céntrico local comercial en 3 plantas









INFORMACIÓN

Ref: 269



Localización: Eixample Dret (Barcelona ciudad)

Precio: consultar/ask

DESCRIPCIÓN

Local en zona céntrica y comercial. 1.500m² distribuidos en tres plantas + sótano.

Sótano de 300m² con cocina office, comedor y aseos.

Aparcamientos de alquiler en la misma finca.

Actualmente local destinado a despacho/oficinas.

Propiedad con muchas posibilidades. Adecuado por su céntrica situación para consulado, Escuela (idiomas,,), centro comercial, restaurante, galerías,,

Dispone de múltiples estancias, ascensor, jardines interiores.

Con acabados de primerísima calidad.

Muy luminoso, con luz natural.