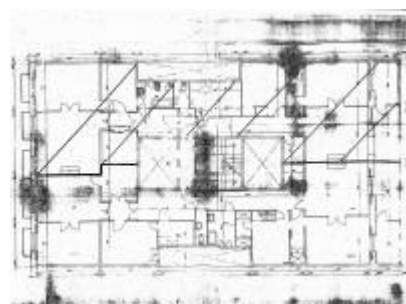


## Piso modernista en el Eixample Dreta de Barcelona



## INFORMACIÓN

Ref: 329

Localización: Eixample Dreta (Barcelona ciudad)

**Precio: 860.000**

## CARACTERÍSTICAS



200



5



2



1



## DESCRIPCIÓN

Auténtico piso modernista en finca regia en el Eixample Dreta de Barcelona a dos calles de Passeig de Gràcia.



Piso de 200m<sup>2</sup> construidos y 180m<sup>2</sup> útiles con suelos hidráulicos y techos artesonados perfectamente conservados.

Piso en pleno centro de Barcelona, muy luminoso, con 5 habitaciones, 2 cuartos de baño, varias salas.

Trastero, aire acondicionado, calefacción.  
Finca tranquila con dos vecinos por planta.  
Servicio de portería.

Con balcones en la fachada y terraza en la parte posterior del piso con vistas despejadas a los patios traseros.