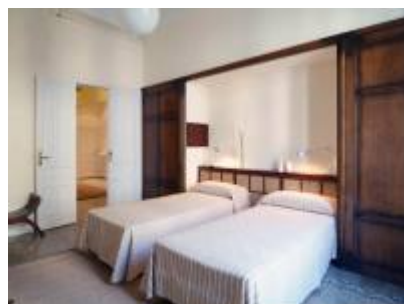


## Elegante piso a dos calles de Passeig de Gràcia de Barcelona









## INFORMACIÓN

Ref: 289

### **GTS BARCELONA REAL ESTATE**

Plaça de Francesc Macià 2, 3-2B, 08021 Barcelona  
+34 932 090 856 | +34 699 600 405 | +34 609 176 000  
tz@gtsbarcelonarealestate.ru

Localización: Eixample Dreta (Barcelona ciudad)

**Precio: 2.500.000**

## CARACTERÍSTICAS

---



420



9



4



2



opcional

## DESCRIPCIÓN

---

Elegante, señorial y majestuoso piso a dos calles de Passeig de Gràcia.

Piso de 420m<sup>2</sup> abarcando toda la planta del rellano y con dos entradas de acceso.

En finca construida en el año 1919.

El piso está totalmente reformado pero conservando todo el caracter y materiales nobles originales como las librerías, puertas, armarios..

Goza de estancias amplias y luminosas. Techo altos de más de 4,5m de altura.

Accedemos desde elegante recibidor con distribuidor a la zona de noche y a la zona de día.

En la zona de día encontramos un gran salón de 50m<sup>2</sup> con chimenea, sala de estar de 25m<sup>2</sup> con chimenea y sala comedor de 25m<sup>2</sup> con acceso directo a la cocina pasando por el office.

Habitación individual/despacho. Antigua capilla. Sala biblioteca en una segunda altura con acceso desde el salón.

En la zona de la cocina está el office, comedor, despensa, trastero lavandería, varios cuartos y acceso al altillo donde hay 3 habitaciones para el servicio, un cuarto de baño y la sala de máquinas (caldera,,).

En la zona de noche, con acceso desde la entrada principal y desde la cocina, tenemos 6 habitaciones de las cuales 4 son de 21m<sup>2</sup> y 2 de 12m<sup>2</sup>, amplio recibidor, otro recibidor/distribuidor con grandes armarios y 3 cuartos de baño completos.

Los pavimentos del piso combinan materiales como el parquet, mármol y cerámica decorada original.

Ventanas con doble ventana. Calefacción.

Existe la posibilidad de adquirir una plaza de aparcamiento en la misma finca.

Servicio de conserjería.